

MAH MAF MAP

Series

ハイパワーマグネットポンプ



MAGNETIC DRIVE PUMP

日本フィルター株式会社

各種薬品・液体の移送に！ハイ MAH・MAF・MAPシリーズ

めっき液や薬品の移送に液漏れを徹底追放したMAH／MAFシリーズ。

ポリプロピレンとガラス繊維で構成された標準のMAHシリーズとポリフッ化ビニリデンで構成された強酸液用のMAFシリーズに、新たにガラス繊維を用いていないポリプロピレンで構成された強アルカリ液用の「MAPシリーズ」が加わりました。

豊富なラインアップから用途に合わせて選定ができます。

特 長

1 オリジナルの特殊成形処理により液漏れを徹底追放

オリジナルの特殊成形処理により、主要部品を一体化し、液漏れがありません。

2 構成部品が、よりシンプルで少数化

構成部品をシンプルに少数化したことで、部品交換などのメンテナンスが容易になります。

3 各種接続方法から選択できる

5Kフランジ接続や10Kフランジ接続、ユニオン接続などから選択できます。

※機種により選択が異なりますので手配上の型式をご参照ください。

4 強アルカリ液用「MAPシリーズ」がラインアップ！

ガラス繊維を含まないポリプロピレン製のMAPシリーズが加わり、従来は対応が難しかった強アルカリ液にも対応可能！MAH、MAF、MAPと豊富なラインアップから、用途に合わせて選択ができるようになりました。

5 高揚程、大流量。高比重にも対応

長年の実績より、高揚程・大流量を実現！高比重液や析出しやすい液にも対応ができます。

※液比重をご指定ください。

※析出しやすい液の場合はご相談ください。

用 途

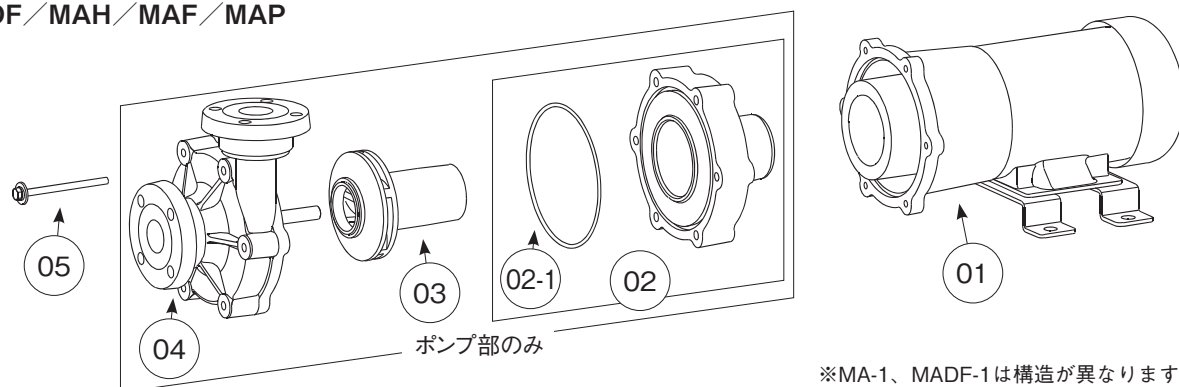
- 酸・アルカリ溶液の移送
- 強酸・強アルカリ薬品の移送
- 各種めっき液、脱脂液の移送
- 水道水・井戸水・工業用水・海水の移送
- 純水装置、ろ過装置、水処理・排水処理プラント



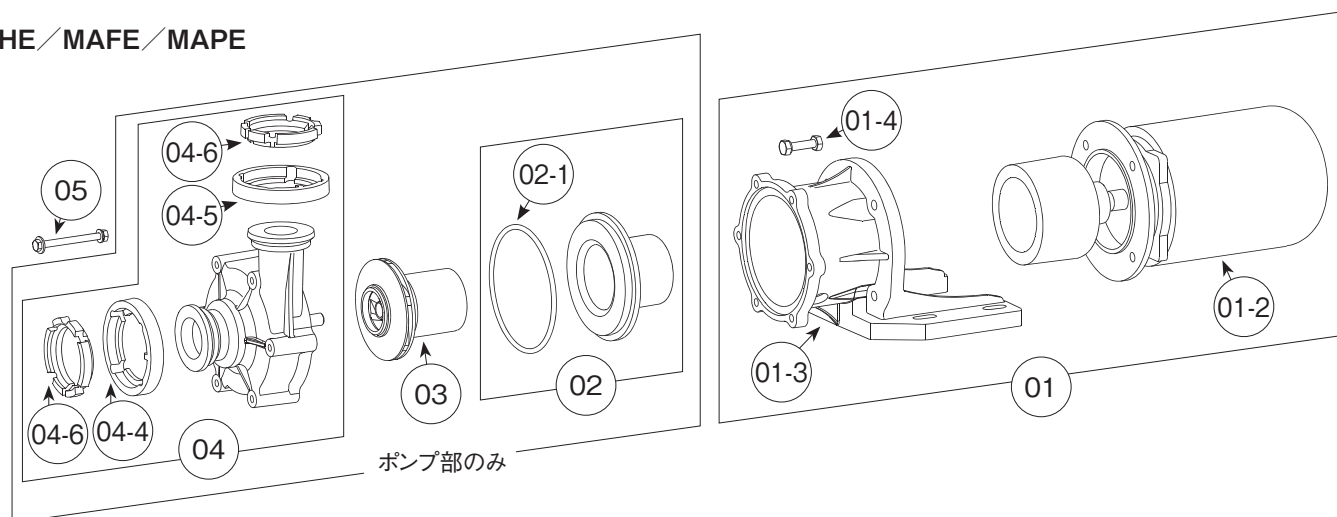
パワーマグネットポンプ

部品構成図

MA / MADF / MAH / MAF / MAP



MAHE / MAFE / MAPE



部品番号 / 部品名称と材質

分類	部品番号 / 部品名称	MAHシリーズ		MAFシリーズ		MAPシリーズ	
		MA/MAH	MAHE	MADF/MAF	MAFE	MAP	MAPE
モータ部	① モータ	—					
	①-2 モータ ASSY	—					
	①-3 モータブラケットベース	無し	PPGF	無し	PPGF	無し	PPGF
	①-4 モータ組立ボルト		SUS304		SUS304		SUS304
ポンプ部	② リアケーシング ASSY	PPGF		強化PVDF		PP	
	②-1 Oリング	EPDM		FKM		EPDM	
	③ インペラー ASSY	PPGF+PP		PVDF		PP	
	④ ケーシング ASSY	PPGF		強化PVDF		PP	
	④-4 / ④-5 ルーズフランジ	無し	PPGF	無し	PVDF	無し	PPGF
	④-6 ルーズフランジカラー	無し	PPGF	無し	PVDF	無し	PPGF
	(②+③+④) ポンプ部のみ (セット品)	—					
	⑤ ポンプ組立ボルト	SUS304					

PPGF：ポリプロピレン+グラスファイバー PVDF：ポリフッ化ビニリデン

※シャフト材質はセラミック、軸受・マウスリングは耐摩耗性フッ素樹脂を使用しています。

MAH シリーズ

— 標準 —

■ 広範囲な用途に使用できるPPGF製



MAH-8
(5K/10Kフランジ接続)



MAHE-12
(5K/10Kフランジ接続)



MAHE-16
(5K/10Kフランジ接続)

型式	最大流量 (L/min)		最大揚程 (m)		標準流量 (m-L/mn)		モータ			使用液限界		接続口径 (mm) 吸込 / 吐出	重量 (kg)
	50Hz	60Hz	50Hz	60Hz	50Hz	60Hz	仕様	電源	出力	温度	比重・粘度		
MA-1	20	20	5.1	5.1	3.0- 13	3.1- 13	全閉型 全閉 外扇型	単相 100V	40W	80℃ 以下	比重 1.2以下 粘度 20mPa・s 以下	16A/16A	4.4
MAH-2	40	40	5.5	6.1	3.9- 25	4.6- 25			90W				6.0
MAH-4	50	55	7.9	9.5	5.9- 30	7.6- 30		0.15kW	7.0				
MAH-5	75	85	7.2	8.4	6.2- 40	8.0- 40			20A/20A			7.0	
MAH-7	90	95	7.1	7.9	5.3- 55	6.9- 50		0.2kW				7.0	
MAH-8	130	135	11.4	12.2	8.8- 75	9.0- 90			25A/25A			12.0	
MAH-10	255	255	13.3	16.1	9.2-145	10.4-145		0.4kW				13.5	
MAH-11	260	265	14.0	14.5	9.8-140	9.6-150			0.75kW			13.5	
MAHE-12	290	270	17.5	16.8	12.1-170	11.8-140		1.5kW				18.5	
MAHE-13	400	370	16.6	15.0	13.3-250	11.8-200			2.2kW			24.5	
MAHE-14	470	430	21.5	22.3	17.4-280	17.5-270		40A/40A				24.5	
MAHE-15	510	470	21.4	22.5	19.6-240	16.1-300			50A/50A			24.5	
MAHE-16	580	570	25.5	26.9	23.0-280	23.6-290		26.5					

MAF シリーズ

— 強酸液用 —

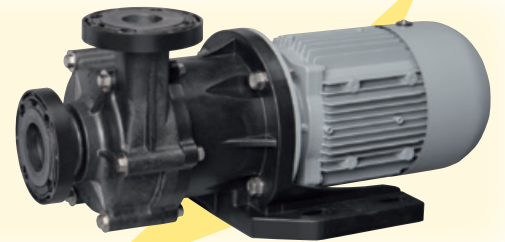
■ 強酸液用のポリフッ化ビニリデン製



MAF-5
(ユニオン/5Kフランジ接続)



MAF-10
(5K/10Kフランジ接続)



MAFE-16
(5K/10Kフランジ接続)

型式	最大流量 (L/min)		最大揚程 (m)		標準流量 (m-L/mn)		モータ			使用液限界		接続口径 (mm) 吸込 / 吐出	重量 (kg)			
	50Hz	60Hz	50Hz	60Hz	50Hz	60Hz	仕様	電源	出力	温度	比重・粘度					
MADF-1	20	20	5.3	5.0	3.6- 10	2.9- 13	全閉型 全閉 外扇型	単相 100V	40W	80℃ 以下	比重 1.2以下 粘度 20mPa・s 以下	16A/16A	4.4			
MAF-2	40	45	5.2	6.6	4.6- 20	4.5- 25			90W				6.0			
MAF-4	50	55	8.1	9.5	6.6- 25	7.6- 25		0.15kW	7.0							
MAF-5	70	80	7.5	8.3	5.5- 45	7.0- 45			20A/20A			7.0				
MAF-8	125	135	10.8	11.9	8.0- 75	8.8- 90		0.2kW				7.0				
MAF-10	255	265	14.2	16.6	9.9-145	11.3-150			0.4kW			12.5				
MAFE-12	280	250	16.5	17.0	11.3-150	11.9-130		0.75kW				14.0				
MAFE-13	380	360	15.1	14.2	11.8-230	10.6-210			1.5kW			19.5				
MAFE-14	450	420	20.3	22.1	16.5-280	16.3-270		2.2kW				25.5				
MAFE-15	490	460	20.3	22.1	15.3-320	15.9-290			40A/40A			25.5				
MAFE-16	560	540	25.2	26.7	19.1-350	19.8-350		25.5								
															50A/50A	27.5

強アルカリ液用のポリプロピレン製



MAP-5

(ユニオン/5Kフランジ接続)



MAP-10

(5K/10Kフランジ接続)



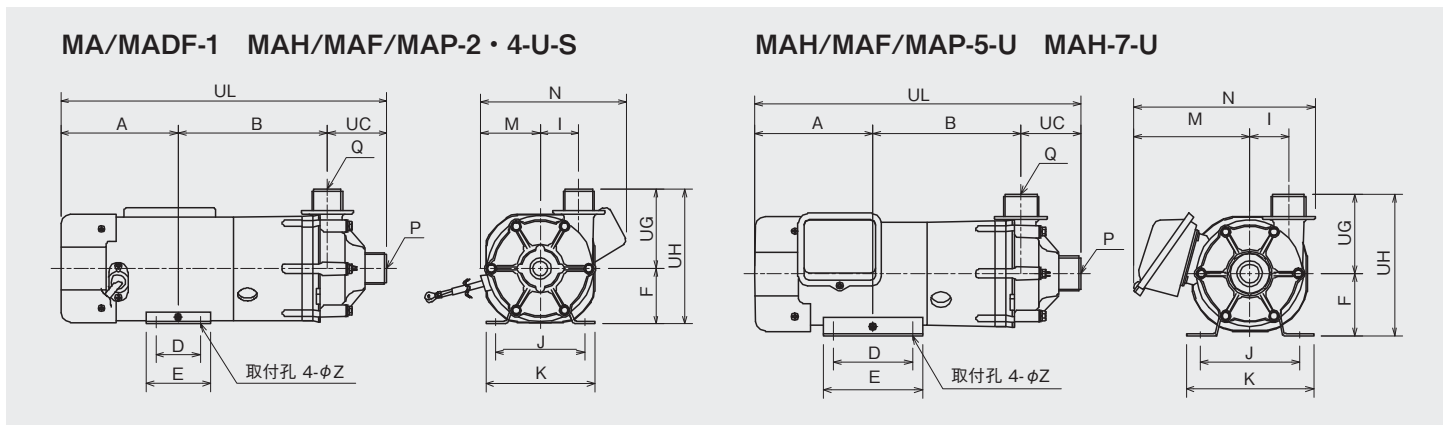
MAPE-14

(5K/10Kフランジ接続)

型式	最大流量 (L/min)		最大揚程 (m)		標準流量 (m-L/mn)		モータ			使用液限界		接続口径 (mm)	重量 (kg)
	50Hz	60Hz	50Hz	60Hz	50Hz	60Hz	仕様	電源	出力	温度	比重・粘度	吸込/吐出	
MAP-2	35	40	5.1	5.8	3.5- 25	4.6- 20	全閉型 外扇型	単相 100V	40W	70℃ 以下	比重 1.2以下 粘度 20mPa・s 以下	16A/16A	6.0
MAP-4	50	55	7.1	8.8	5.7- 25	7.3- 30			90W			20A/20A	7.0
MAP-5	75	80	6.8	7.4	5.6- 45	6.4- 45		三相 200V 2P	0.15kW			25A/25A	12.0
MAP-8	125	130	10.5	10.8	7.4- 90	8.7- 80			0.2kW				13.5
MAP-10	245	245	12.3	15.6	8.7-130	9.9-140		0.4kW				19.5	
MAPE-12	280	260	15.6	15.3	10.6-160	10.1-140		0.75kW				25.5	
MAPE-13	410	380	16.5	15.2	12.7-240	12.2-210		1.5kW				25.5	
MAPE-14	450	420	19.3	20.2	14.6-290	15.9-250							25.5

外觀図と寸法表

●ユニオン接続仕様



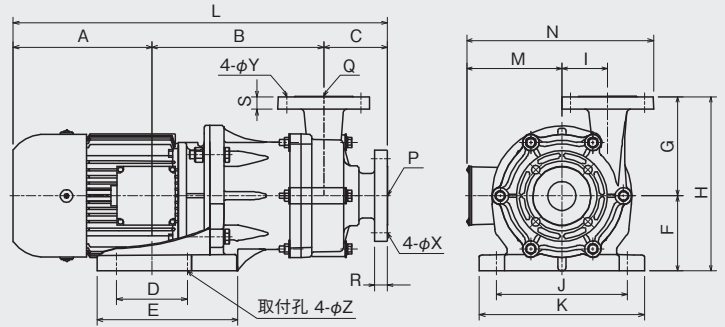
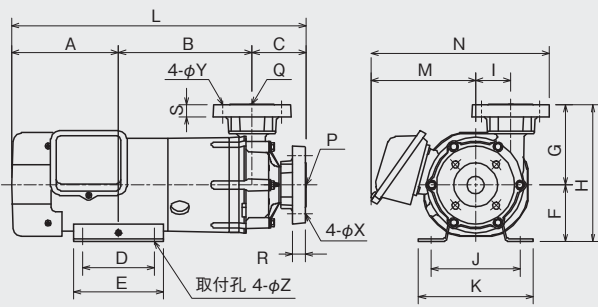
ポンプ型式	A	B	UC	D	E	F	UG	UH	I	J	K	UL	M	N	P	Q	φZ
MA/MADF-1	89	138	59	45	65	56	83	139	0	90	110	286	60	145	16A	6.5	
MAH/MAF-2-U	72	151	59				80	136				283					
MAH/MAF-4-U	118			329													
MAH/MAF-5-U	120	147	60	80	100	63	80	143	39	100	128	327	119	185	20A		
MAH-7-U												327			25A		
MAP-2-U	72	151	59	45	65	56	80	136	39	90	110	282	60	147	16A	6.5	
MAP-4-U	118											328					
MAP-5-U	120	146	60	80	100	63	78	141	39	100	128	325	119	185	20A		

外觀図と寸法表

● JIS5K フランジ接続仕様

MAH-5~11 MAF/MAP-5~10

MAHE/MAFE-12~16 MAPE-12~14

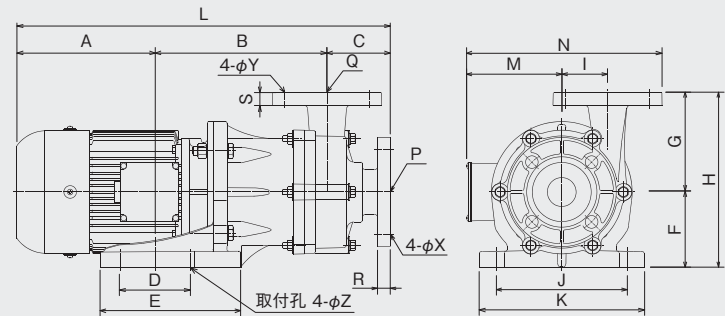
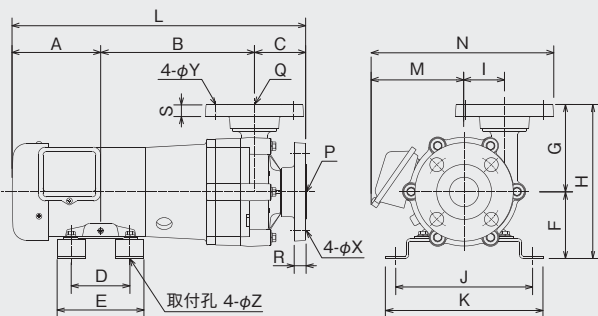


ポンプ型式	A	B	UC	D	E	F	G	H	I	J	K	L	M	N	P	Q	R	S	φX	φY	φZ			
MAH/MAF-5	120	148	60		100	63	90	153	39	100	128	328	119	202	20A						6.5			
MAH-7		147										204										25A	14	9
MAH/MAF-8	121	208	71	80	118	91	119	210	55		215	400	126	242	40A		16				12			
MAH/MAF-10																						245	18	12
MAH-11																						230	18	12
MAHE/MAFE-12	158	244	90	100	200	107	141	248	65		234	492	120	245	50A		18				長穴 12×20			
MAHE/MAFE-13/14	531											260												
MAHE/MAFE-15/16	197											265		245										
MAP-5	120	145	58	80	100	63	88	151	39	100	128	323	119	202	20A						6.5			
MAP-8	121	206	70		118	91	118	209	55	186	215	397	126	230	25A							14	9	
MAP-10				242	16	12																		
MAPE-12	158	242	89	100	200	107	140	247	65	186	234	489	120	245	40A		18				長穴 12×20			
MAPE-13/14	197											528		260								245		

● JIS10K フランジ接続仕様

MAH-8~11-X MAF/MAP-8~10-X

MAHE/MAFE-12~16-X MAPE-12~14-X

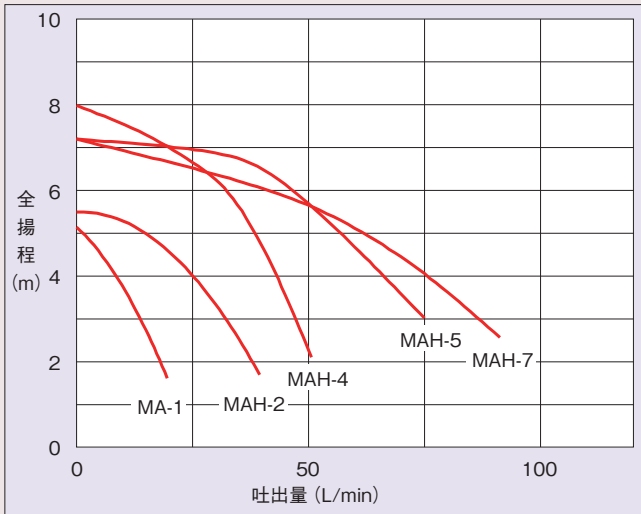


ポンプ型式	A	B	UC	D	E	F	G	H	I	J	K	L	M	N	P	Q	R	S	φX	φY	φZ	
MAH/MAF-8-X	121	208	71	80	118	91	119	210	55		215	400	126	245	25A							12
MAH/MAF-10-X														248								
MAH-11-X														242	16	19						
MAHE/MAFE-12-X	158	244	90	100	200	107	141	248	65	186	234	492	120	255	40A		18	18			長穴 12×20	
MAHE/MAFE-13/14-X	531											270										
MAHE/MAFE-15/16-X	197											277		245								
MAP-8-X	121	206	70	80	118	91	118	209	55	186	215	397	126	245	25A		16	19			12	
MAP-10-X														248								
MAPE-12-X	158	242	89	100	200	107	140	247	65	186	234	489	120	255	40A		18	18			長穴 12×20	
MAPE-13/14-X	197											528		270								245

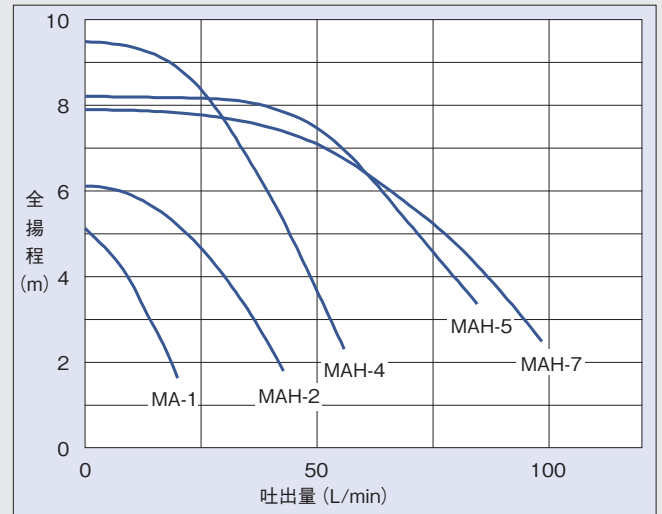
性能曲線

● MAHシリーズの性能曲線です。MAF/MAPシリーズにつきましてはお問い合わせください。

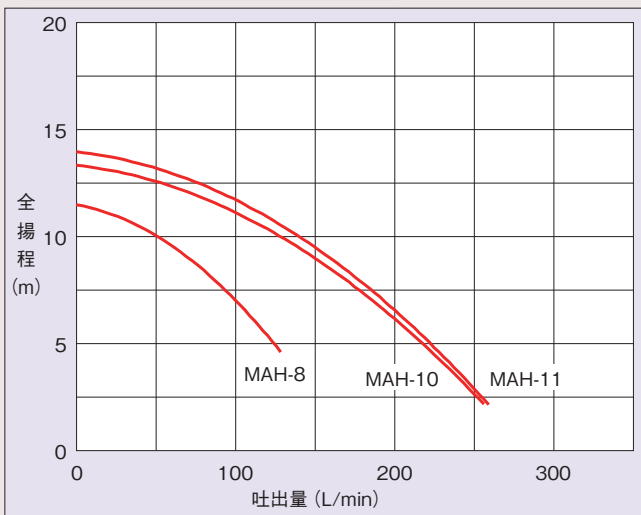
MA-1 MAH-2~7 50Hz



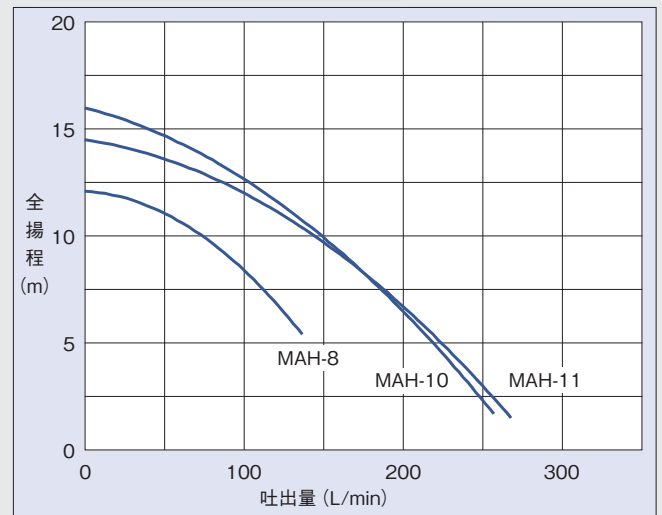
MA-1 MAH-2~7 60Hz



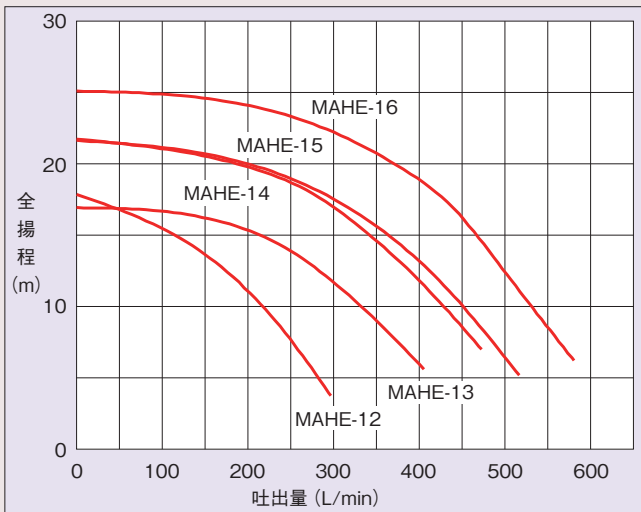
MAH-8~11 50Hz



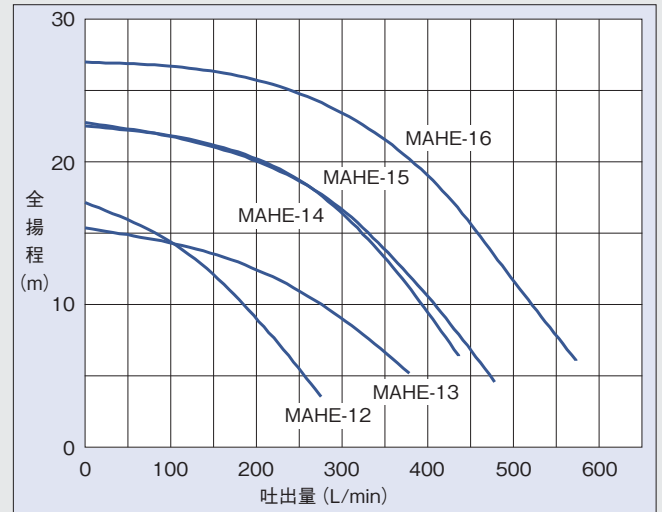
MAH-8~11 60Hz



MAHE-12~16 50Hz



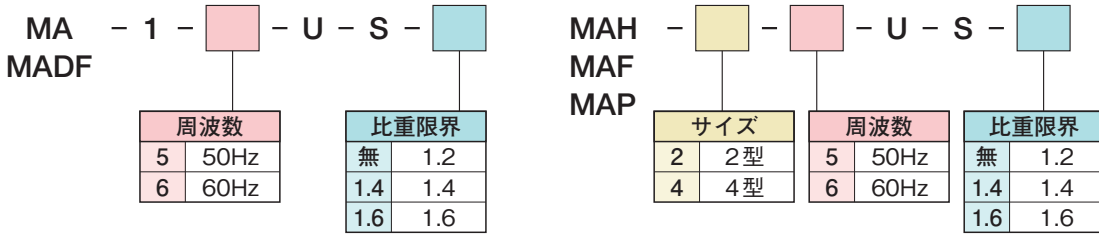
MAHE-12~16 60Hz



※清水・20℃によるデータとなります。

手配上の型式

100V仕様小型タイプ(ユニオン/ホース接続)



※異電圧はございません。

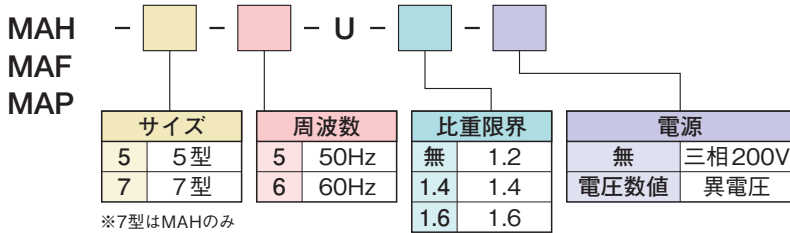
オプション部品

ユニオンソケット ASSY ホースジョイント ASSY



PVC/CPVC選択

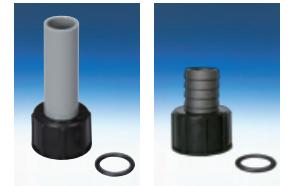
小型タイプ(ユニオン/ホース接続)



※7型はMAHのみ

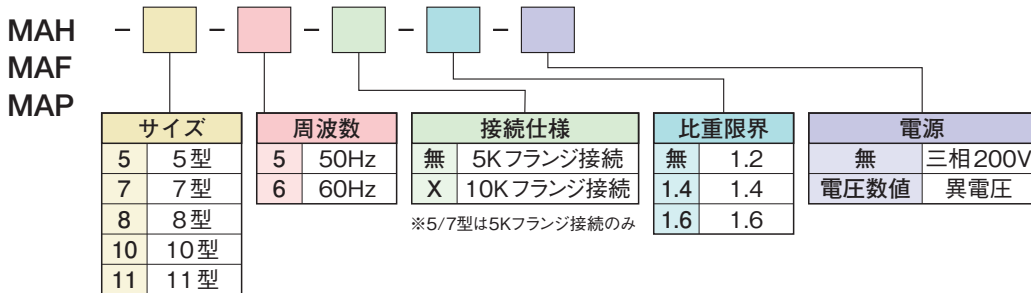
オプション部品

ユニオンソケット ASSY ホースジョイント ASSY



PVC/CPVC選択

小型タイプ(5Kフランジ接続)、中型(5K/10Kフランジ接続)



※5/7型は5Kフランジ接続のみ

※7/11型はMAHのみ

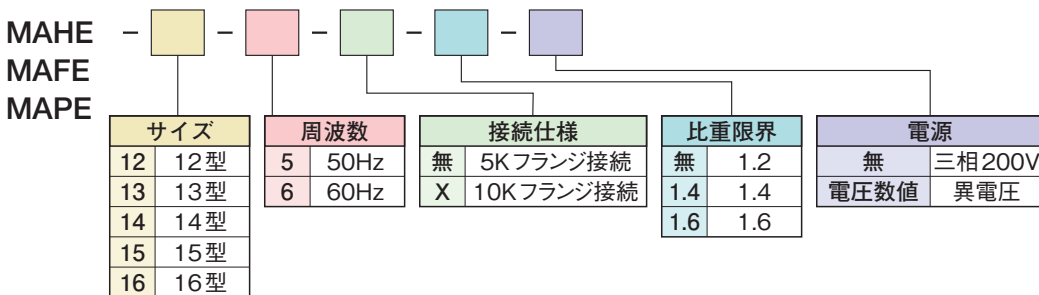
オプション部品

フランジ ASSY



PVC/CPVC選択

大型タイプ(5K/10Kフランジ接続)



※MAPEは14型まで

※析出しやすい液体の場合は、別途ご相談ください。

オプション部品

フランジ ASSY



PVC/CPVC選択



当製品を安全に正しくお使いいただくために、ご使用前に必ず「取扱説明書」をよく読んで下さい。

無断転載お断わり致します。©日本フィルター株式会社

水を活かす—

日本フィルター株式会社
 Nihon Filter Co., Ltd.

<https://www.nihon-filter.com>

■本社 社/横浜市戸塚区上矢部町2107-3
 ☎045(811)1531 FAX.045(812)5211
 ■大阪営業所/大阪府茨木市宮元町7-22
 ☎072(626)8920 FAX.072(631)6251

■仙台営業所/仙台市泉区泉中央1-23-6
 ☎022(772)6050 FAX.022(772)6051
 ■熊本営業所/熊本市東区沼山津1-10-24
 ☎096(274)1515 FAX.096(368)1545

■名古屋営業所/名古屋市緑区南大高2-115
 ☎052(622)8562 FAX.052(622)8563